

1 PRIEDAS

GALIMŲ PAVOJŲ IR EKSTREMALIŲJŲ SITUACIJŲ RIZIKOS ANALIZĖ

Vilnius
2023

I. BENDROSIOS NUOSTATOS

1. **Vilniaus lopšelio – darželio „Riešutėlis“** galimų pavojų ir ekstremaliųjų situacijų rizikos analizės (toliau – rizikos analizė) tikslas – nustatyti galimus pavojus, įvertinti ekstremaliųjų situacijų rizikos (toliau – rizika) lygį ir numatyti rizikos valdymo priemones: sumažinti galimų pavojų kilimo tikimybę, galimus padarinius ir pagerinti didelės rizikos ekstremaliųjų įvykių ir ekstremaliųjų situacijų valdymo galimybes.

2. Galimų pavojų padariniai (poveikis) aplinkai apskaičiuojami vadovaujantis Aplinkai padarytos žalos atlyginimo dydžių apskaičiavimo metodika, patvirtinta Lietuvos Respublikos aplinkos ministro 2002 m. rugsėjo 9 d. įsakymu Nr. 471.

3. Rizikos analizė atlikta šiais etapais:

3.1. nustatyti galimi pavojai;

3.2. atliktas rizikos vertinimas;

3.3. nustatytas rizikos lygis ir jos priimtumas (priimtina ar nepriimtina).

4. Duomenys, gauti atlikus rizikos analizę, naudojami:

4.1. rengiant įstaigos ekstremaliųjų situacijų prevencijos priemonių planą;

4.2. rengiant įstaigos ekstremaliųjų situacijų valdymo planą;

5. Visapusiškai, objektyviai ir nešališkai rizikos analizei kitoje įstaigoje atlikti įstaigos vadovo sprendimu gali būti pasitelkiama darbo grupė.

6. Rizikos analizėje vartojamos sąvokos atitinka Lietuvos Respublikos civilinės saugos įstatyme ir kituose teisės aktuose vartojamas sąvokas.

II. GALIMŲ PAVOJŲ NUSTATYMAS

7. Galimi pavojai nustatomi remiantis moksliniais, statistiniais, istoriniais duomenimis, specialistų ir ekspertų vertinimais, Lietuvos ir kitų šalių patirtimi, analizuojamos aplinkos apžiūra, įvykių modeliavimu, taip pat Ekstremalių įvykių kriterijais, patvirtintais Lietuvos Respublikos Vyriausybės 2011 m. rugpjūčio 24 d. nutarimu Nr. 988.

8. Galimas pavojus suprantamas kaip galimų įvykių, ekstremaliųjų įvykių, ekstremaliųjų situacijų keliama grėsmė darbuotojų ir ugdytinių gyvybei ar sveikatai, turtui ir (arba) aplinkai.

9. Pirmiausia nustatomi visi galimi gamtiniai ir žmogaus veiklos sukelti (techniniai, ekologiniai ir socialiniai) pavojai, kurie gali būti įstaigoje;

9.1. dėl geografinės padėties;

9.2. dėl atliekamų technologinių procesų ar gedimų;

9.3. dėl darbuotojo klaidos (žmogiškasis veiksnys);

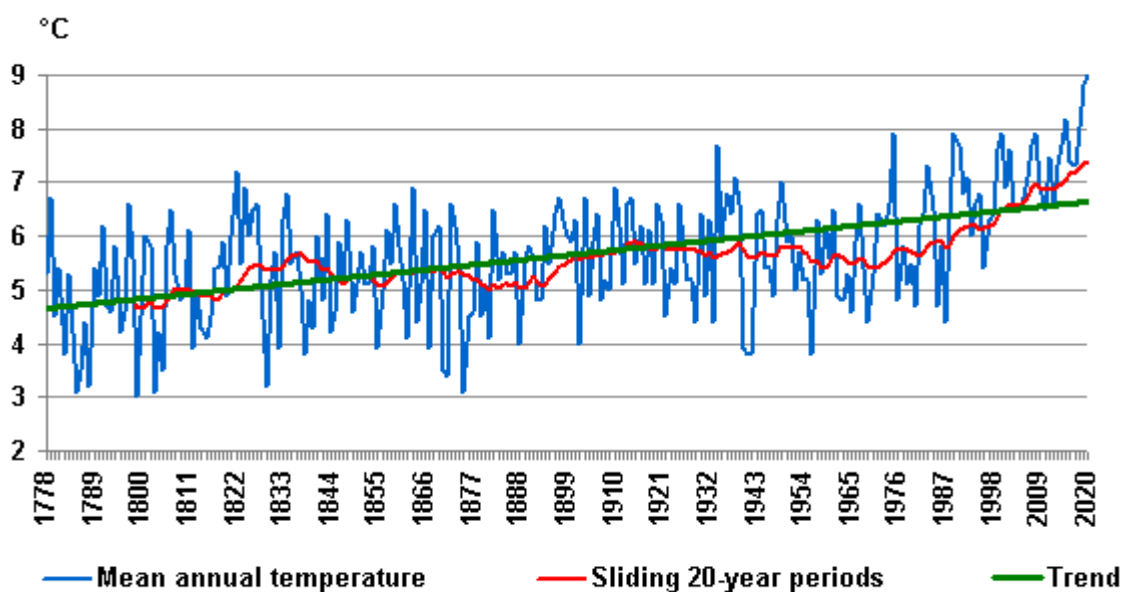
9.4. dėl pastato (-ų) projektavimo, konstrukcijų ar įrenginių (fizinis veiksnys).

10. Toliau nustatomi pavojai, kurie gali kilti už įstaigos ribų, bet turėti padarinių (poveikį) darbuotojų ir ugdytinių gyvybei ar sveikatai, turtui, aplinkai, kitos įstaigos veiklos tęstinumui ir sukelti savivaldybės lygio ekstremaliąją situaciją.

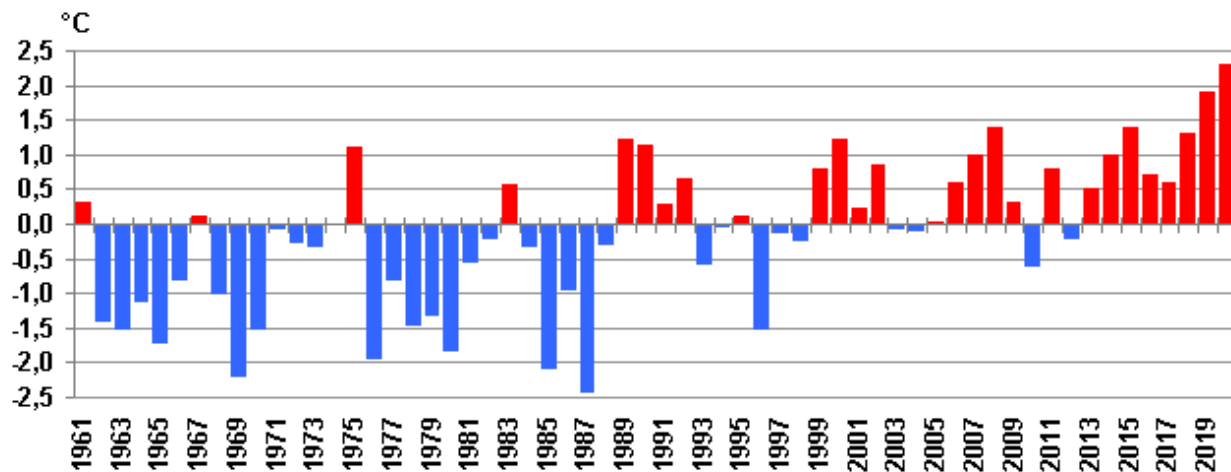
11. Nustatyti galimi pavojai surašomi į 1 lentelę, nurodoma jų padarinių (poveikio) zona, galimas išplitimas, esant galimybei, pateikiamos jų kilimo priežastys (kodėl ir kaip jie gali kilti) ir pradedamos pildyti 8 lentelės 1 ir 2 skiltys.

Vertinant galimus hidrometeorologinius padarinius būtina atkreipti dėmesį į gamtines tendencijas, kurios, kaip matoma ir pateikiamų diagramų, ganėtinai stipriai keičiasi. Todėl susidaro didelė tikimybė gamtinių pavojų nuokrypių, tokių kaip krituliai, uraganai, pūgos ir t.t. nuo standartinių lygių.

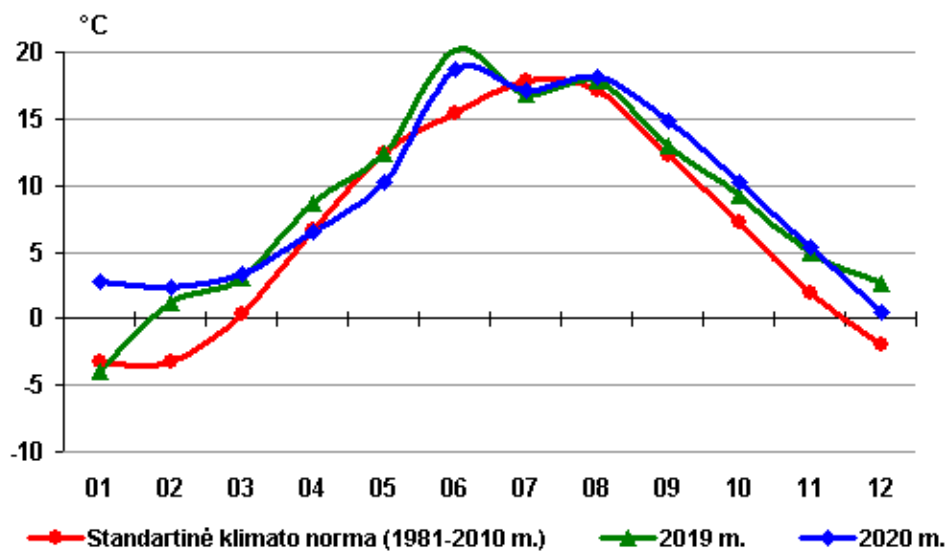
Metinės oro temperatūros pokytis:



Metinės oro temperatūros nuokrypiai nuo standartinės klimato normos Lietuvoje.



Vidutinė oro temperatūra Lietuvoje.



1 lentelė. Nustatytų galimų pavojų apibūdinimas.

Eil. Nr.	Nustatytas galimas pavojus	Nustatyto galimo pavojaus padarinių (poveikio) zona ir galimas pavojaus išplitimas (nurodyti konkrečias kitos įstaigos teritorijos vietas)	Galimo pavojaus kilimo priežastys
	1	2	3
1. Galimi gamtiniai pavojai:			
1.1.	Smarkus lietus	Apsemti rūšiai/ apsemti priėjimo prie įstaigos takeliai/keliukai/keliai	gamtinės kilmės
1.2.	Lijundra, smarkus sudėtinis apšalas	Visa/dalis įstaigos teritorija (-os) Ribotas privažiavimas/priėjimas iki įstaigos	gamtinės kilmės
1.3.	Pūga, smarkus snygis, speigas	Visa/dalis įstaigos teritorija (-os) Ribotas privažiavimas/priėjimas iki įstaigos	gamtinės kilmės
1.4.	Uraganas	Kai maksimalus vėjo greitis > 33 m/s Visa įstaigos teritorija (-os) (kiemas, įstaigos pastato konstrukcijos)	gamtinės kilmės
1.5.	Pavojingos užkrečiamosios ligos	Paveikti darbuotojai, visas įstaigos pastatas/korpusai/ /aukšto dalis	biologinės kilmės
1.6.	Kaitra	Kai minimali oro temperatūra > 30 °C, kaitros trukmė > 3 paros. Visa įstaiga/korpusai	gamtinės kilmės
2. Žmogaus veiklos sukelti pavojai:			
2.1.	Pastatų griuvimai	Dalinis/visiškas įstaigos pastato sugriovimas; Dalinis/visiškas prie įstaigos esančio priestato/sandėliuko sugriovimas ar kt.	techninio pobūdžio, žmogiškasis faktorius, teroristinis išpuolis

Eil. Nr.	Nustatytas galimas pavojus	Nustatyto galimo pavojaus padarinių (poveikio) zona ir galimas pavojaus išplitimas (nurodyti konkrečias kitos įstaigos teritorijos vietas)	Galimo pavojaus kilimo priežastys
	1	2	3
2.2.	Elektros energijos tiekimo sutrikimai ir (ar) gedimai	Visa įstaiga, dalis įstaigos, teritorija (-os) (koridoriai/grupės/darbo patalpos ar kt.)	techninio pobūdžio, žmogiškasis faktorius
2.3.	Šilumos energijos tiekimo sutrikimai ir (ar) gedimai	Visa įstaiga, dalis įstaigos, teritorija (-os) (koridoriai/grupės/darbo patalpos ar kt.)	techninio pobūdžio, žmogiškasis faktorius
2.4.	Vandens tiekimo sutrikimas	Visa įstaiga/dalis įstaigos	techninio pobūdžio, žmogiškasis faktorius
2.5.	Komunikacijų sistemų (elektroninių ryšių) teikimo sutrikimas ir (ar) gedimai	Visa įstaiga/dalis įstaigos	techninio pobūdžio, žmogiškasis faktorius, teroristinis išpuolis
2.6.	Pavojingas radinys	Visa įstaigos/dalis įstaigos teritorija (-os)	nuo karo likę sprogmenys, tyčinė žmogaus veikla
2.7.	Gaisrai	Visa/dalis įstaigos	techninio pobūdžio, žmogiškasis faktorius
2.8.	Teroristiniai išpuoliai	Visa įstaiga	tyčinė žmogaus veikla
2.9.	Cheminių medžiagų paskleidimas	Visa įstaiga/dalis įstaigos	žmogiškasis faktorius, teroristinis išpuolis
2.10.	Branduolinė avarija Baltarusijos Astravo atominėje elektrinėje	Visa įstaiga	žmogiškasis faktorius, techninio pobūdžio

Eil. Nr.	Nustatytas galimas pavojus	Nustatyto galimo pavojaus padarinių (poveikio) zona ir galimas pavojaus išplitimas (nurodyti konkrečias kitos įstaigos teritorijos vietas)	Galimo pavojaus kilimo priežastys
	1	2	3
2.11.	Pavojus valstybės saugumui (nesankcionuoti užsienio valstybės ginkluotųjų pajėgų veiksmai)	Poveikis darbuotojų ir ugdytinių gyvybei, sveikatai, turtui ir aplinkai, kai neteisėtai pasirodo užsienio valstybės karinai vienetai ir demonstruoja karinę galią arba nesankcionuotai kerta Lietuvos Respublikos sieną, apšaudo ar užpuola objektus.	tyčinė žmogaus veikla

III. RIZIKOS VERTINIMAS

12. Šiame etape analizuojama nustatytų galimų pavojų tikimybė ir galimi padariniai (poveikis).

13. Kiekvieno nustatyto galimo pavojaus tikimybė (T) vertinama balais pagal galimo pavojaus tikimybės įvertinimo kriterijus (2 lentelė). Galimo pavojaus tikimybės vertinimas balais įrašomas į 8 lentelės 3 skiltį.

2 lentelė. Galimo pavojaus tikimybės (T) įvertinimo kriterijai.

Galimo pavojaus tikimybės (T) įvertinimas	Galimo pavojaus tikimybės lygis	Vertinimo balai
Gali įvykti dažniau negu kartą per metus	labai didelė tikimybė	5
Gali įvykti kartą per 1–10 metų	didelė tikimybė	4
Gali įvykti kartą per 10–50 metų	vidutinė tikimybė	3
Gali įvykti kartą per 50–100 metų	maža tikimybė	2
Gali įvykti rečiau negu kartą per 100 metų	labai maža tikimybė	1

14. Nustačius galimo pavojaus tikimybę (T), analizuojami jo padariniai (poveikis) (P) įstaigai:

14.1. darbuotojų ir (ar) ugdytinių gyvybei ir sveikatai (P1);

14.2. turtui ir aplinkai (P2);

14.3. veiklos tęstinumui (P3).

15. Nustatomas galimas nukentėjusiųjų: žuvusiųjų, sužeistųjų, evakuotinių darbuotojų ir (ar) ugdytinių skaičius. Šie duomenys įrašomi į 3 lentelės 2 skiltį.

16. Nustatomi ir 4 bei 5 lentelėse aprašomi:

16.1. galimi padariniai (poveikis) turtui ir numatomi nuostoliai;

16.2. galima aplinkos tarša, galimi padariniai (poveikis) aplinkai ir numatomi nuostoliai.

17. Įvertinami ir 6 lentelėje aprašomi galimi padariniai (poveikis) įstaigos veiklos tęstinumui, numatoma galimų padarinių (poveikio) trukmė.

3 lentelė. Galimų pavojų padariniai (poveikis) darbuotojų ir (ar) ugdytinių gyvybei ir sveikatai.

Eil. Nr.	Nustatytas galimas pavojus	Žuvusiųjų ir (ar) sužeistųjų / Galinčių nukentėti / evakuotinių darbuotojų ir (ar) ugdytinių
	1	2
1. Galimi gamtiniai pavojai:		
1.1.	Smalkus lietus	0/0/0
1.2.	Lijundra, smalkus sudėtinis apšalas	0/2/0
1.3.	Pūga, smalkus snygis, speigas	0/2/0
1.4.	Uraganas	2/5/310
1.5.	Pavojingos užkrečiamosios ligos	2/5/310
1.6.	Kaitra	0/2/0
2. Žmogaus veiklos sukelti pavojai:		
2.1.	Pastatų griuvimai	2/5/310
2.2.	Elektros energijos tiekimo sutrikimai ir (ar) gedimai	0/0/0
2.3.	Šilumos energijos tiekimo sutrikimai ir (ar) gedimai	0/0/0
2.4.	Vandens tiekimo sutrikimas	0/0/0
2.5.	Komunikacijų sistemų (elektroninių ryšių) teikimo sutrikimas ir (ar) gedimai	0/0/0
2.6.	Pavojingas radinys	2/5/310
2.7.	Gaisrai	2/5/310
2.8.	Teroristiniai išpuoliai	2/5/310
2.9.	Cheminių medžiagų paskleidimas	2/5/310

Eil. Nr.	Nustatytas galimas pavojus	Žuvusiųjų ir (ar) sužeistųjų / Galinčių nukentėti / evakuotinių darbuotojų ir (ar) ugdytinių
	1	2
2.10.	Branduolinė avarija Baltarusijos Astravo atominėje elektrinėje	2/5/310
2.11.	Pavojus valstybės saugumui (nesankcionuoti užsienio valstybės ginkluotųjų pajėgų veiksmams)	2/5/310

4 lentelė. Galimų pavojų padariniai (poveikis) turtui.

Eil. Nr.	Nustatytas galimas pavojus	Galimi padariniai (poveikis) turtui	Numatomi nuostoliai
	1	2	3
1. Galimi gamtiniai pavojai:			
1.1.	Smalkus lietus	pastato ir (ar) kito turto apgadinimas ir (ar) sunaikinimas	mažiau nei 5 proc. turto vertės
1.2.	Lijundra, smarkus sudėtinis apšalas	pastato ir (ar) kito turto apgadinimas ir (ar) sunaikinimas	mažiau nei 5 proc. turto vertės
1.3.	Pūga, smarkus snygis, speigas	pastato ir (ar) kito turto apgadinimas ir (ar) sunaikinimas	mažiau nei 5 proc. turto vertės
1.4.	Uraganas	pastato ir (ar) kito turto apgadinimas ir (ar) sunaikinimas	nuo 5 iki 10 proc. turto vertės
1.5.	Pavojingos užkrečiamosios ligos	pastato ir (ar) kito turto apgadinimas ir (ar) sunaikinimas	mažiau nei 5 proc. turto vertės
1.6.	Kaitra	-	mažiau nei 5 proc. turto vertės
2. Žmogaus veiklos sukelti pavojai:			

Eil. Nr.	Nustatytas galimas pavojus	Galimi padariniai (poveikis) turtui	Numatomi nuostoliai
2.1.	Pastatų griuvimai	pastato ir (ar) kito turto apgadinimas ir (ar) sunaikinimas	nuo 5 iki 10 proc. turto vertės
2.2.	Elektros energijos tiekimo sutrikimai ir (ar) gedimai	-	mažiau nei 5 proc. turto vertės
2.3.	Šilumos energijos tiekimo sutrikimai ir (ar) gedimai	-	mažiau nei 5 proc. turto vertės
2.4.	Vandens tiekimo sutrikimas	-	mažiau nei 5 proc. turto vertės
2.5.	Komunikacijų sistemų (elektroninių ryšių) teikimo sutrikimas ir (ar) gedimai	-	mažiau nei 5 proc. turto vertės
2.6.	Pavojingas radinys	pastato ir (ar) kito turto apgadinimas ir (ar) sunaikinimas	mažiau nei 5 proc. turto vertės
2.7.	Gaisrai	pastato ir (ar) kito turto apgadinimas ir (ar) sunaikinimas	nuo 5 iki 10 proc. turto vertės
2.8.	Teroristiniai išpuoliai	pastato ir kito turto apgadinimas ir (ar) sunaikinimas	nuo 5 iki 10 proc. turto vertės
2.9.	Cheminių medžiagų paskleidimas	-	- mažiau nei 5 proc. turto vertės
2.10.	Branduolinė avarija Baltarusijos Astravo atominėje elektrinėje	-	mažiau nei 5 proc. turto vertės
2.11.	Pavojus valstybės saugumui (nesankcionuoti užsienio valstybės ginkluotųjų pajėgų veiksmai)	pastato ir kito turto apgadinimas ir (ar) sunaikinimas	nuo 5 iki 10 proc.

5 lentelė. Galimų pavojų padariniai (poveikis) aplinka.

Eil. Nr.	Nustatytas galimas pavojus	Galima oro tarša	Galima paviršinio ir (ar) požeminio vandens tarša	Galima grunto tarša	Galimi padariniai (poveikis) gamtinei aplinkai	Numatomi nuostoliai,
	1	2	3	4	5	6
1. Galimi gamtiniai pavojai:						
1.1.	Smalkus lietus	ne	ne	ne	medžių išvartos, duobių atsiradimas	mažiau nei 5 proc. turto vertės
1.2.	Lijundra, smarkus sudėtinis apšalas	ne	ne	ne	šlaitų išgraužos/ smegduobės/kt.	mažiau nei 5 proc. turto vertės
1.3.	Pūga, smarkus snygis, speigas	ne	ne	ne	-	-
1.4.	Uraganas	ne	ne	ne	šlaitų išgraužos/ smegduobės	nuo 5 iki 10 proc. turto vertės
1.5.	Pavojingos užkrečiamosios ligos	ne	ne	ne	medžių išvartos	mažiau nei 5 proc. turto vertės
1.6.	Kaitra	ne	ne	ne	-	-
2. Žmogaus veiklos sukelti pavojai:						
2.1.	Pastatų griuvimai	ne	ne	ne	-	-
2.2.	Elektros energijos tiekimo sutrikimai ir (ar) gedimai	ne	ne	ne	-	-
2.3.	Šilumos energijos tiekimo sutrikimai ir (ar) gedimai	ne	ne	ne	-	mažiau nei 5 proc. turto vertės

Eil. Nr.	Nustatytas galimas pavojus	Galima oro tarša	Galima paviršinio ir (ar) požeminio vandens tarša	Galima grunto tarša	Galimi padariniai (poveikis) gamtinei aplinkai	Numatomi nuostoliai,
	1	2	3	4	5	6
2.4.	Vandens tiekimo sutrikimas	ne	ne	ne	-	-
2.5.	Komunikacijų sistemų (elektroninių ryšių) teikimo sutrikimas ir (ar) gedimai	ne	ne	ne	-	-
2.6.	Pavoingas radinys	ne	ne	ne	ne	-
2.7.	Gaisrai	ne	ne	ne	ne	-
2.8.	Teroristiniai išpuoliai	taip	taip	taip	ne	-
2.9.	Cheminių medžiagų paskleidimas	taip	taip	taip	ne	-
2.10.	Branduolinė avarija Baltarusijos Astravo atominėje elektrinėje	taip	taip	taip	ne	-
2.11.	Pavojus valstybės saugumui (nesankcionuoti užsienio valstybės ginkluotųjų pajėgų veiksmai)	taip	ne	ne	ne	-

6 lentelė. Galimų pavojų padariniai (poveikis) veiklos tęstinumui.

Eil. Nr.	Nustatytas galimas pavojus	Galimi padariniai (poveikis) veiklos tęstinumui	Galimų padarinių (poveikio) trukmė (valandomis arba paromis)
	1	2	3
1. Galimi gamtiniai pavojai:			
1.1.	Smarkus lietus	Ribotas privažiavimas prie įstaigos.	iki 6 valandų
1.2.	Lijundra, smarkus sudėtinis apšalas	Ribotas privažiavimas prie įstaigos.	iki 6 valandų
1.3.	Pūga, smarkus snygis, speigas	Ribotas privažiavimas prie įstaigos.	iki 6 valandų
1.4.	Uraganas	Veiklos sutrikimas.	nuo 6 iki 24 valandų
1.5.	Pavojingos užkrečiamosios ligos	Veiklos sutrikimas, pakeitimas, papildomų ribojimų įvedimas.	nuo 1 iki 30 parų
1.6.	Kaitra	Veiklos sutrikimas.	nuo 1 iki 3 parų
2. Žmogaus veiklos sukelti pavojai:			
2.1.	Pastatų griuvimai	Ribotas privažiavimas prie įstaigos.	nuo 3 iki 30 parų
2.2.	Elektros energijos tiekimo sutrikimai ir (ar) gedimai	Laikinas veiklos sutrikimas.	nuo 6 iki 24 valandų
2.3.	Šilumos energijos tiekimo sutrikimai ir (ar) gedimai	Veiklos sutrikdymas, perskirstymas.	nuo 6 iki 24 valandų
2.4.	Vandens tiekimo sutrikimas	Veiklos sutrikdymas, perskirstymas.	nuo 6 iki 24 valandų
2.5.	Komunikacijų sistemų (elektroninių ryšių) teikimo sutrikimas ir (ar) gedimai	Veiklos sutrikdymas.	nuo 6 iki 24 valandų
2.6.	Pavojingas radinys	Laikinas veiklos apribojimas, evakuacija.	nuo 6 iki 24 valandų
2.7.	Gaisrai	Laikinas veiklos	nuo 1 iki 3 parų

Eil. Nr.	Nustatytas galimas pavojus	Galimi padariniai (poveikis) veiklos tęstinumui	Galimų padarinių (poveikio) trukmė (valandomis arba paromis)
		apribojimas, ugdytinių evakuacija.	
2.8.	Teroristiniai išpuoliai	Laikinas veiklos apribojimas, ugdytinių evakuacija.	6 iki 24 valandų
2.9.	Cheminių medžiagų paskleidimas	Laikinas veiklos apribojimas, ugdytinių evakuacija.	6 iki 24 valandų
2.10.	Branduolinė avarija Baltarusijos Astravo atominėje elektrinėje	Laikinas veiklos perskirstymas.	nuo 3 iki 30 parų
2.11.	Pavojus valstybės saugumui (nesankcionuoti užsienio valstybės ginkluotųjų pajėgų veiksmams)	Veiklos sutrikimas ir apribojimas.	nuo 3 iki 30 parų

18. Kiekvieno galimo pavojaus padariniai (poveikis) (P1, P2, P3) įvertinami balais pagal 7 lentelėje pateiktus įvertinimo kriterijus. Balai surašomi į 8 lentelės 4, 5, 6 skiltis.

19. Galimi padariniai (poveikis) turtui ir aplinkai vertinami balais, atsižvelgiant į 4 ir 5 lentelėse numatomus nuostolius (4 ir 5 lentelėse nurodyti nuostoliai sumuojami).

7 lentelė. Galimų padarinių (poveikio) (P) įvertinimo kriterijai.

Galimų padarinių (poveikio) darbuotojų ir (ar) ugdytinių gyvybei ir sveikatai (P1) įvertinimas	Galimų padarinių (poveikio) lygis	Vertinimo balai
Žuvusiųjų, sužeistųjų nėra ir (ar) darbuotojų ir (ar) ugdytinių evakuoti nereikia.	nereikšmingas	1
Sužaloti 1–5 darbuotojų ir (ar) ugdytinių ir (ar) iki 50 darbuotojų ir (ar) ugdytinių evakuota.	ribotas	2
Žuvo ne daugiau kaip 5 darbuotojų ir (ar) ugdytinių ir (ar) sužalota nuo 5 iki 10 darbuotojų ir (ar) ugdytinių, ir (ar) nuo 50 iki 100 darbuotojų ir (ar) ugdytinių evakuota.	didelis	3
Žuvo ne daugiau kaip 20 darbuotojų ir (ar) ugdytinių ir (ar) nuo 10 iki 50 darbuotojų ir (ar) ugdytinių sunkiai sužalota, ir (ar) nuo 100 iki 200 darbuotojų ir (ar) ugdytinių evakuota.	labai didelis	4
Žuvo daugiau nei 20 darbuotojų ir (ar) ugdytinių ir (ar) sužalota daugiau nei 50 darbuotojų ir (ar) ugdytinių, ir (ar) daugiau kaip 200 darbuotojų ir (ar) ugdytinių evakuota.	katastrofinis	5
Galimų padarinių (poveikio) turtui ir aplinkai (P2) įvertinimas	Galimų padarinių (poveikio) lygis	Vertinimo balai
Ūkio subjektams, kitoms įstaigoms – mažiau nei 5 proc. turto vertės	nereikšmingas	1
Ūkio subjektams, kitoms įstaigoms – nuo 5 iki 10 proc. turto vertės	ribotas	2
Ūkio subjektams, kitoms įstaigoms – nuo 10 iki 30 proc. turto vertės	didelis	3
Ūkio subjektams, kitoms įstaigoms – nuo 30 iki 40 proc. turto vertės	labai didelis	4
Ūkio subjektams, kitoms įstaigoms – daugiau kaip 40 proc. turto vertės	katastrofinis	5
Galimų padarinių (poveikio) veiklos tęstinumui (P3) įvertinimas	Galimų padarinių (poveikio) lygis	Vertinimo balai
Kai veikla sutrikdoma iki 6 valandų	nereikšmingas	1
Kai veikla sutrikdoma nuo 6 iki 24 valandų	ribotas	2
Kai veikla sutrikdoma nuo 1 iki 3 parų	didelis	3
Kai veikla sutrikdoma nuo 3 iki 30 parų	labai didelis	4
Kai veikla sutrikdoma daugiau kaip 30 parų	katastrofinis	5

8 lentelė. Galimų pavojų rizikos įvertinimas.

Eil. Nr.	Galimas pavojus	Galimo pavojaus tikimybės (T) įvertinimas balais	Galimų padarinių (poveikio) (P) įvertinimas balais			Rizikos lygio (R) nustatymas			Bendras rizikos lygis (R) R=R1+R2+R3
			Galimi padariniai (poveikis darbuotojų ir (ar) ugdytinių gyvybei ir sveikatai (P1))	Galimi padariniai (poveikis) turtui ir aplinkai (P2)	Galimi padariniai (poveikis) veiklos tęstinumui (P3)	Galimo pavojaus rizikos darbuotojų ir (ar) ugdytinių gyvybei ir sveikatai lygis (R1) R1=TxP1	Galimo pavojaus rizikos turtui ir aplinkai lygis (R2) R2=TxP2	Galimo pavojaus rizikos veiklos tęstinumui lygis (R3) R3=TxP3	
1	2	3	4	5	6	7	8	9	10
1. Galimi gamtiniai pavojai:									
1.1.	Smarkus lietus	2	1	1	1	2	2	2	6
1.2.	Lijundra, smarkus sudėtinis apšalas	2	1	1	1	2	2	2	6
1.3.	Pūga, smarkus snygis, speigas	2	1	1	1	2	2	2	6
1.4.	Uraganas	1	5	2	2	5	2	2	9
1.5.	Pavojingos užkrečiamosios ligos	5	4	1	3	20	5	15	40
1.6.	Kaitra	2	1	1	1	2	2	2	6
2. Žmogaus veiklos sukelti pavojai:									
2.1.	Pastatų griuvimai	2	5	2	4	10	4	8	22
2.2.	Elektros energijos tiekimo sutrikimai ir (ar) gedimai	2	1	1	2	2	2	4	8

Eil. Nr.	Galimas pavojus	Galimo pavojaus tikimybės (T) įvertinimas balais	Galimų padarinių (poveikio) (P) įvertinimas balais			Rizikos lygio (R) nustatymas			Bendras rizikos lygis (R) R=R1+R2+R3
			Galimi padariniai (poveikis darbuotojų ir (ar) ugdytinių gyvybei ir sveikatai (P1))	Galimi padariniai (poveikis turtui ir aplinkai (P2))	Galimi padariniai (poveikis veiklos tęstinumui (P3))	Galimo pavojaus rizikos darbuotojų ir (ar) ugdytinių gyvybei ir sveikatai lygis (R1) R1=TxP1	Galimo pavojaus rizikos turtui ir aplinkai lygis (R2) R2=TxP2	Galimo pavojaus rizikos veiklos tęstinumui lygis (R3) R3=TxP3	
2.3.	Šilumos energijos tiekimo sutrikimai ir (ar) gedimai	1	1	1	2	1	1	2	4
2.4.	Vandens tiekimo sutrikimas	1	1	1	2	1	1	2	4
2.5.	Komunikacijų sistemų (elektroninių ryšių) teikimo sutrikimas ir (ar) gedimai	1	1	1	2	1	1	2	4
2.6.	Pavojingas radiny	1	5	1	2	5	1	2	8
2.7.	Gaisrai	3	5	2	3	15	6	9	30
2.8.	Teroristiniai išpuoliai	1	5	2	2	5	2	2	9
2.9.	Cheminių medžiagų paskleidimas	1	5	1	2	5	1	2	8
2.10	Branduolinė avarija Baltarusijos Astravo	1	5	1	2	5	1	2	8

Eil. Nr.	Galimas pavojus	Galimo pavojaus tikimybės (T) įvertinimas balais	Galimų padarinių (poveikio) (P) įvertinimas balais			Rizikos lygio (R) nustatymas			Bendras rizikos lygis (R) $R=R1+R2+R3$
			Galimi padariniai (poveikis darbuotojų ir (ar) ugdytinių gyvybei ir sveikatai (P1))	Galimi padariniai (poveikis turtui ir aplinkai (P2))	Galimi padariniai (poveikis veiklos tęstinumui (P3))	Galimo pavojaus rizikos darbuotojų ir (ar) ugdytinių gyvybei ir sveikatai lygis (R1) $R1=TxP1$	Galimo pavojaus rizikos turtui ir aplinkai lygis (R2) $R2=TxP2$	Galimo pavojaus rizikos veiklos tęstinumui lygis (R3) $R3=TxP3$	
	atominėje elektrinėje								
2.11	Pavojus valstybės saugumui (nesankcionuotai užsienio valstybės ginkluotųjų pajėgų veiksmams)	3	3	1	4	9	3	12	24

IV. RIZIKOS LYGIO IR JOS PRIIMTINUMO NUSTATYMAS

20. Nustatytų galimų pavojų rizikos lygis apskaičiuojamas pagal formulę $R=TxP$ (R – rizika, T – tikimybė, P – padariniai (poveikis)). Gautos reikšmės įrašomos į 8 lentelės 7, 8 ir 9 skiltis:

20.1. galimo pavojaus rizikos darbuotojų ir (ar) ugdytinių gyvybei ir sveikatai lygis (R1);

20.2. galimo pavojaus rizikos turtui ir aplinkai lygis (R2);

20.3. galimo pavojaus rizikos veiklos tęstinumui lygis (R3).

21. Naudojantis 9 lentele, pagal nustatytų galimų pavojų tikimybės (T) ir galimų padarinių (poveikio) (P) balus (8 lentelės 3, 4, 5 ir 6 skiltys) nustatomas kiekvieno galimo pavojaus rizikos (R1, R2, R3) lygis: labai didelis, didelis, vidutinis arba priimtinas, kuris įrašomas į 8 lentelės 7, 8, 9 skiltis.

22. 8 lentelės 10 skiltyje įrašomas bendras rizikos lygis, kuris gaunamas sudėjus R1, R2 ir R3 reikšmes. Šie duomenys bus naudojami sudarant įstaigos galimų pavojų sąrašą prioriteto tvarka pagal jų rizikos lygį. Galimais pavojais prioriteto tvarka laikomi:

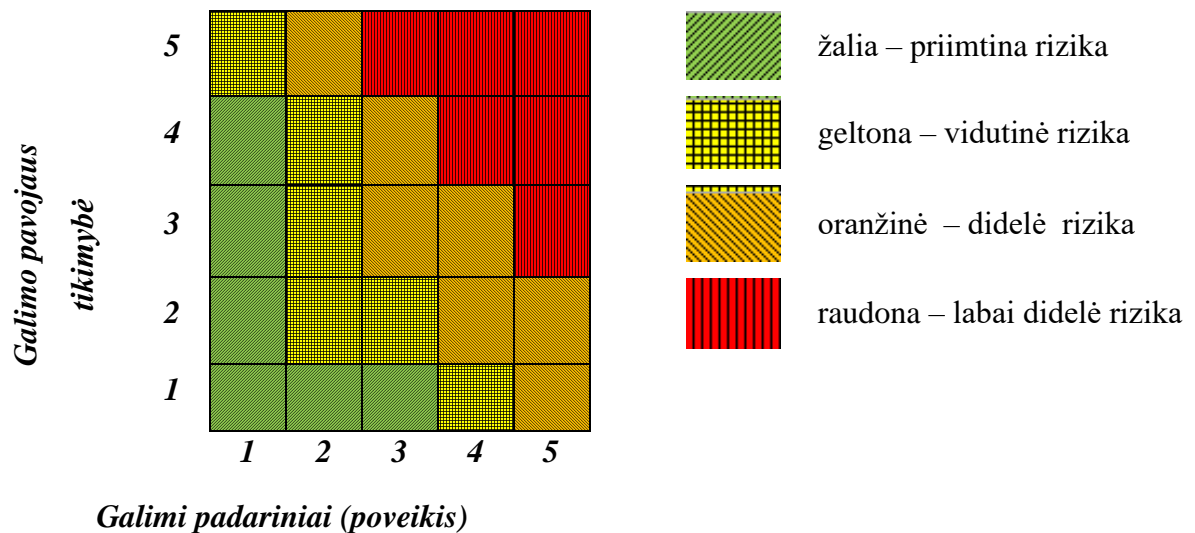
22.1. pavojai, kurie sukelia didelius padarinius (poveikį) ir yra didelės tikimybės;

- 22.2. pavojai, kurie sukelia didelius padarinius (poveikį);
- 22.3. pavojai, kurie yra didelės tikimybės;
- 22.4. visi kiti pavojai bendro rizikos lygio mažėjimo tvarka.

23. Nustačius labai didelę, didelę ar vidutinę riziką, šių galimų pavojų rizikos mažinimo priemonės numatomos įstaigos ekstremaliųjų situacijų prevencijos priemonių plane. Šios priemonės turi:

- 23.1. mažinti galimo pavojaus tikimybę ir (ar) galimus padarinius (poveikį);
- 23.2. gerinti įstaigos pasirengimą reaguoti ir likviduoti įvykius ir šalinti jų padarinius;
- 23.3. didinti įstaigos darbuotojų saugumą gresiant ar įvykius įvykiams.

9 lentelė. Rizikos lygio (R) nustatymas.



24. Nustačius labai didelę ar didelę riziką, šių galimų pavojų valdymas aprašomas įstaigos ekstremaliųjų situacijų valdymo plane.

25. Nustačius priimtina riziką, nebūtina numatyti šių galimų pavojų prevencijos priemonių ir jų valdymo, bet siūloma juos pakartotinai įvertinti rizikos analizės peržiūros metu.

V. BAIGIAMOSIOS NUOSTATOS

26. Rizikos analizė peržiūrima ir prireikus atnaujinama ne rečiau kaip kartą per trejus metus arba atsiradus naujiems pavojams, pasikeitus civilinę saugą reglamentuojantiems teisės aktams ar įvykus kitiems pokyčiams, didinantiems pavojų ar ekstremaliųjų situacijų riziką ir mažinantiems darbuotojų saugumą.

GALIMI PAVOJAI PRIORITETO TVARKA

Galimi gamtiniai pavojai:

Pavojingos užkrečiamosios ligos	40
Uraganas	9
Kaitra	6
Pūga, smarkus snygis, speigas	6
Lijundra, smarkus sudėtinis apšalas	6
Smalkus lietus	6

Žmogaus veiklos sukelti pavojai:

Gaisrai	30
Pavojus valstybės saugumui (nesankcionuoti užsienio valstybės ginkluotųjų pajėgų veiksmai)	24
Pastatų griuvimai	22
Branduolinė avarija Baltarusijos Astravo atominėje elektrinėje	10
Teroristiniai išpuoliai	9
Pavojingas radinys	8
Cheminių medžiagų paskleidimas	8
Elektros energijos tiekimo sutrikimai ir (ar) gedimai	8
Šilumos energijos tiekimo sutrikimai ir (ar) gedimai	4
Vandens tiekimo sutrikimas	4
Komunikacijų sistemų (elektroninių ryšių) teikimo sutrikimas ir (ar) gedimai	4